

les figurantes

Hélène Agofroy

Les figurantes

12 silhouettes d'1m80 de hauteur, réalisées dans un matériau creux biface, médium et carton.

Fond blanc, dessin noir au point sur le recto et le verso, .

Elles proposent chacune un geste et portent un objet réel, outil de l'action qu'elles représentent.

Les figurantes sont installées sur des plateaux individuels surélevés par des roulettes, surface peinte en bicolore.

Chaque posture résume une action, une performance, un rêve ou un projet de performance.

Figures libres d'actions autonomes, séparées et identiques, sculptures sur socle ou stands démonstratifs de foire, les figurantes composent ensemble un catalogue de gestes et d'objets, un classement d'actions et tiennent en suspend des questions sur la re-présentation.

Figure générique féminine. Nomenclature de gestes. Support d'objet.

Figurante 1 - debout, tient dans ses mains une maquette pliée (allusion au procédé HOME-MADE 2004/2008).

Figurante 2 - en posture de marche, elle porte une caméra sur l'épaule (performance Jack 2004).

Figurante 3 - en attitude de marche, un astérisque sous le bras (pièce présente dans les expositions 98/2001).

Figurante 4 - elle tient un cache d'architecte d'une main, un aérosol de peinture rouge de l'autre, en position de graffeur (projet Vendu pour les 16 ans du Quartier Quimper 2006).

Figurante 5 - courbée sur une planche, elle tient entre ses doigts une cheville (allusion à Site de Robert Morris).

Figurante 6 - assise en tailleur devant une machine à coudre, deux tissus aux motifs différents entre ses mains (performance Le petit tailleur 1998).

Figurante 7- sur une surface rayée noir et blanc passage piéton, elle court un sac d'oranges dans les bras (rêve).

Figurante 8 - elle tend en l'air un rouleau gravé d'un motif (allusion à la projection TATO 1999, l'Envers du décor).

Figurante 9 - à demi allongée sur le côté, habillée en tenue de sirène (performance Sans soleil réalisée sur une plage lors de l'éclipse du 11 août 1999).

Figurante 10 - elle porte une jupe à motifs et tend un élastique entre ses mains (projet chorégraphique).

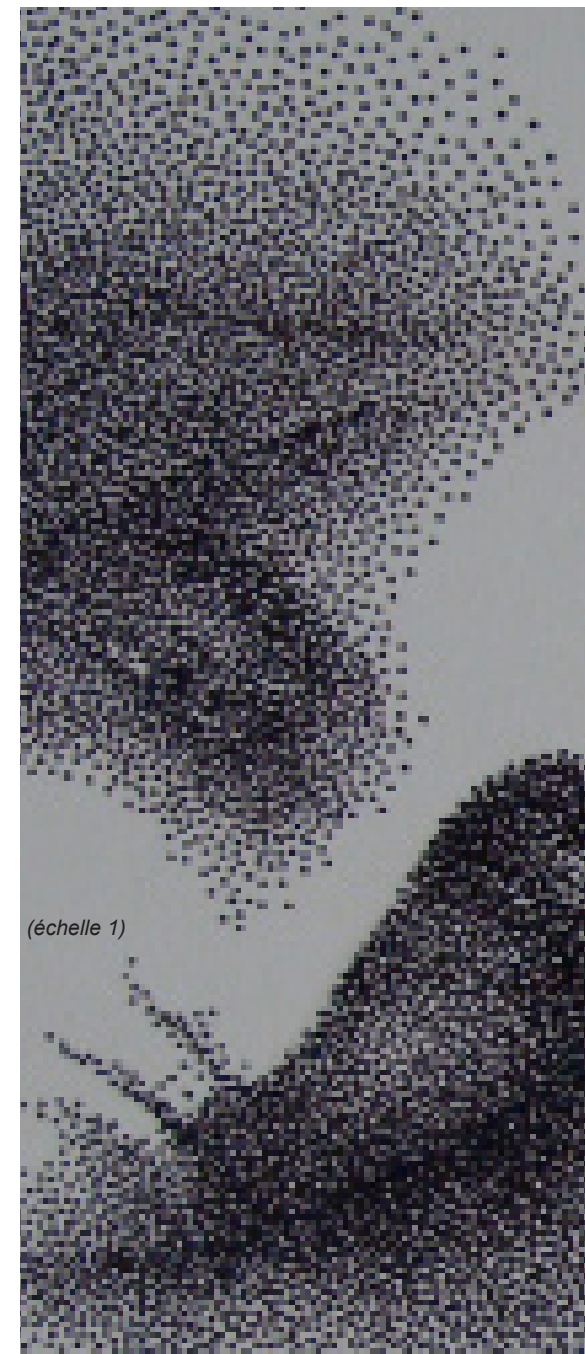
Figurante 11 - présente devant elle une reproduction d'Arrangement 1997 imprimée sur papier.

Figurante 12 - position accroupie, penchée sur une petite maquette, fait le lien entre maquette et échelle réelle.

Les Figurantes sont dessinées Recto/Verso selon une représentation Face/Dos sauf 9 et 12.

Si le visiteur peut se situer en face des 10 autres Figurantes, il ne peut se situer entre la direction et l'objet du regard des Figurantes 9 et 12 : La figurante 9, sirène, est censée être tournée vers l'horizon et la mer. La figurante 12 est penchée sur un modèle réduit d'une des 11 autres, la direction de son regard vaut pour le regard du public sur la scène elle même.

Selon le lieu d'exposition, les Figurantes peuvent être accompagnées d'accessoires disposés aux murs et au sol: des objets ou des images documentaires des actions : un diaporama de Home-Made sur un moniteur, une vidéo de Jack, un rouleau de tissu à motif géométrique du Petit Tailleur, une projection du motif TATO, une maquette, une affiche, des dessins d'études... et aussi des masques reproduisant Marie Lou de Martial Raysse, un dessin de visage du parangole de Oiticica, un double visage de Falhström, une photo d'une femme appelant de Airport concert de Wostell, une tête tricolore de Baldessari...des costumes dessinés selon le Planétarium de Fahlström, un motif du tapis de Shining de Kubrick, une image de Site de Robert Morris...

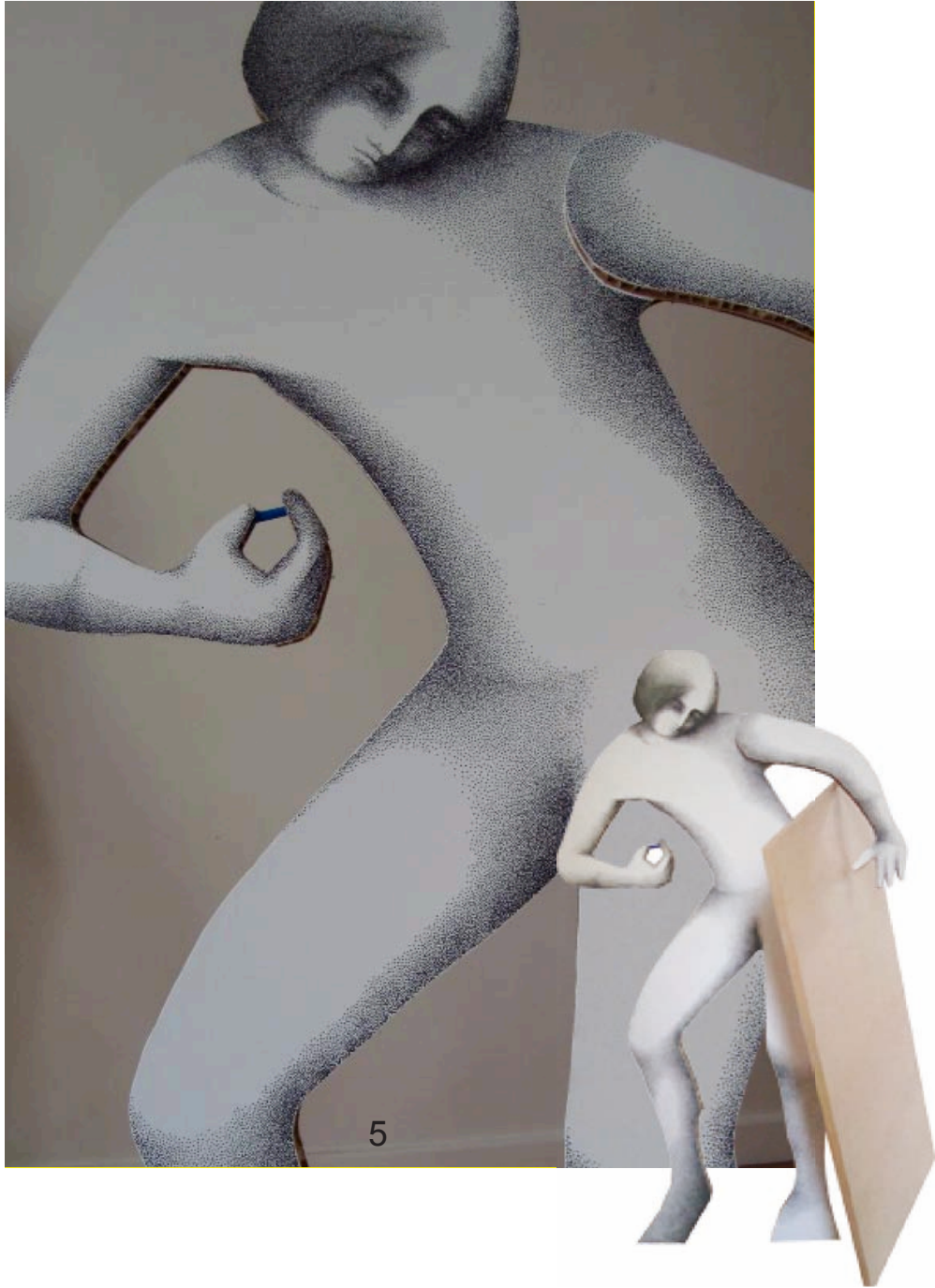


(échelle 1)



Figurante 1









3



8





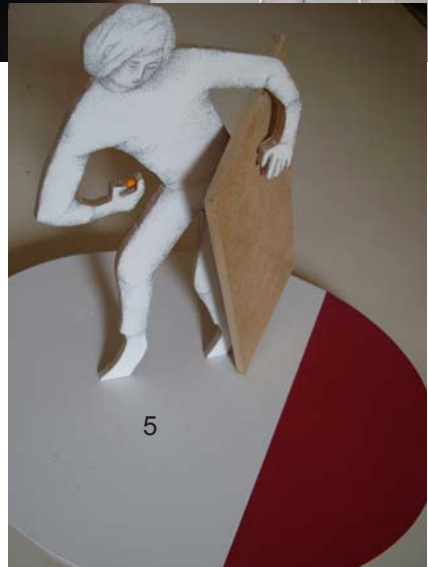
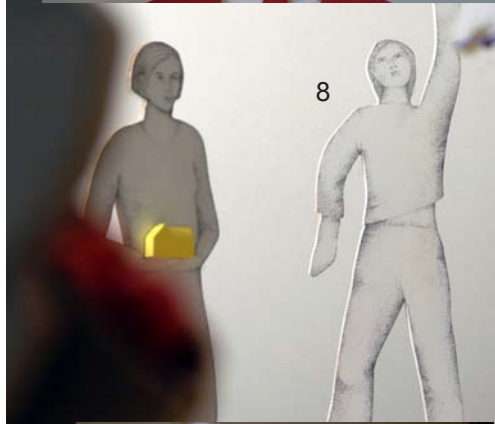
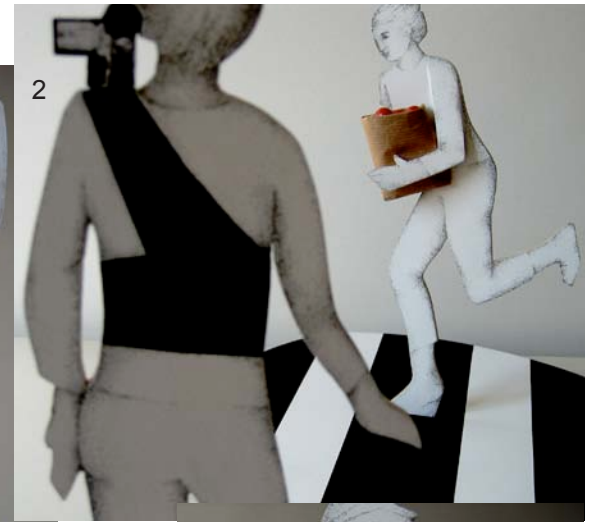
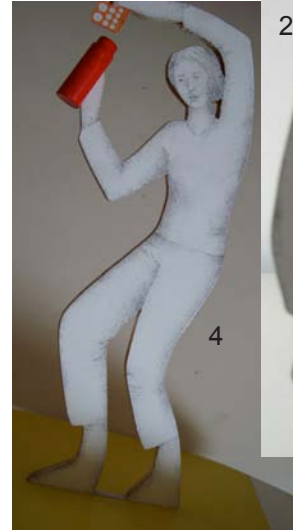
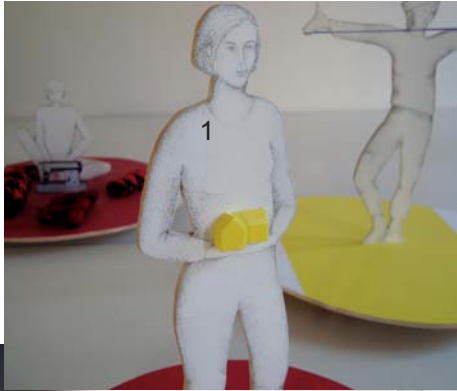
10



9

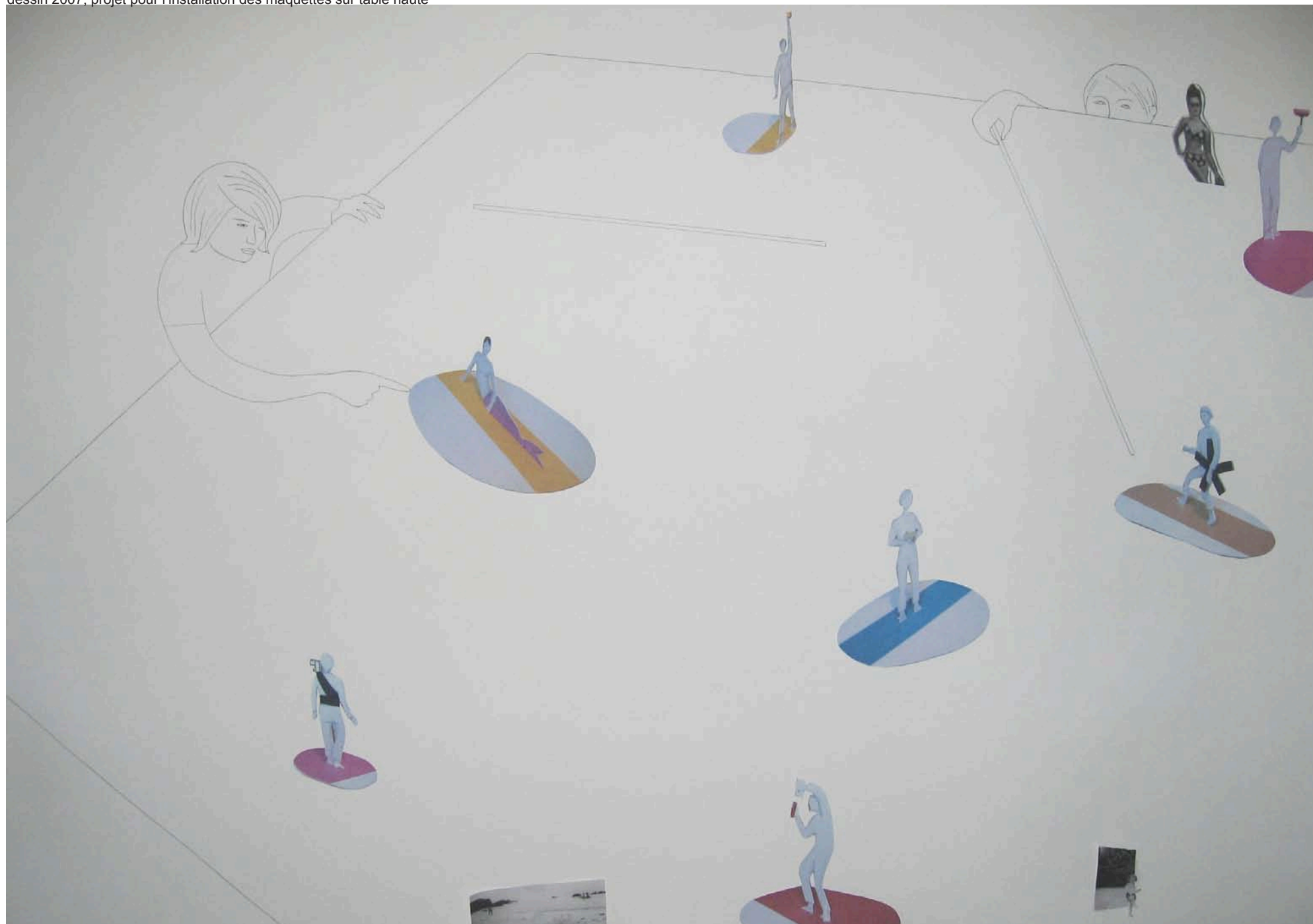


12



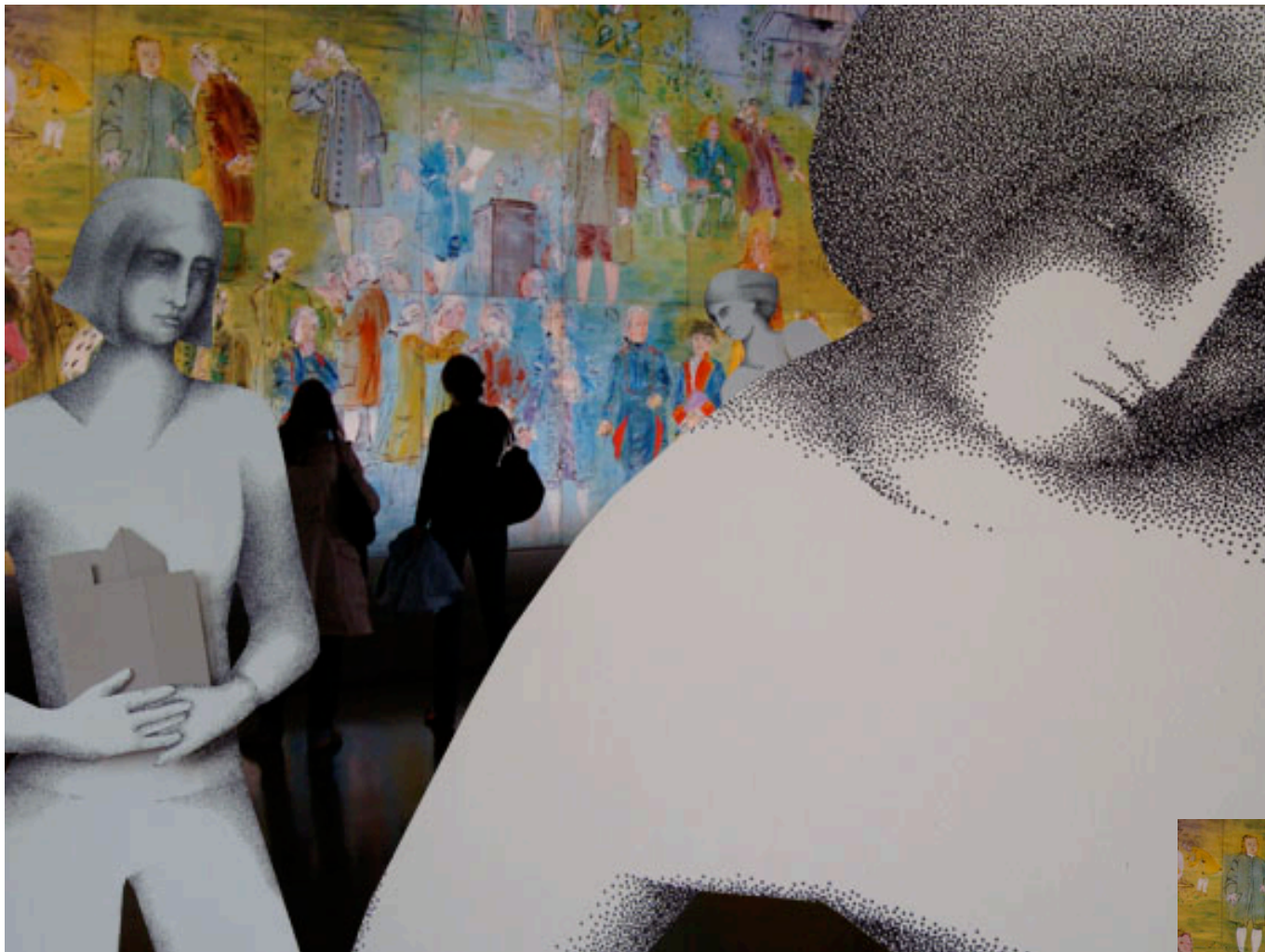
les maquettes

dessin 2007, projet pour l'installation des maquettes sur table haute



dessin 2007 projet pour l'installation des Figurantes à l'échelle1 en salle d'exposition





RÊVE DE DUFY

Parmi les hommes célèbres de la fresque la fée électricité de Dufy, trois femmes sont représentées. De gauche à droite, une chanteuse devant une partition, Marie Curie de 3/4 montrant une éprouvette, une laborantine anonyme de profil tendant un scalpel à Galvani.

Plus haut, Cavendish, découvreur de l'électricité statique, debout de dos sur un plateau rond à roulettes, un bras levé, un bâton à la main, le regard tourné vers le ciel.





Situation 1, Collection partagée de François Taillade chez Nicolas Chibaëff Avril 2010









Situation 2, installation pour les situations chorégraphiques de Didier Bastide Mai 2010



